



# DEDINI S/A INDÚSTRIAS DE BASE

*Construindo o Futuro desde 1920*

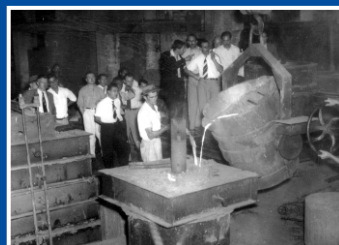
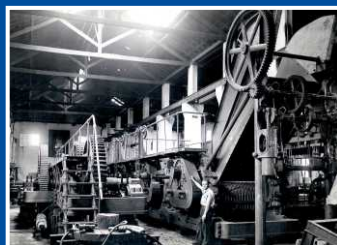
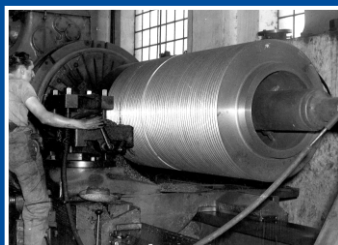
[www.dedini.com.br](http://www.dedini.com.br)

**DEDINI**  
INDÚSTRIAS DE BASE

# UMA EMPRESA GLOBAL

Fundada em 1920, a Dedini S/A Indústrias de Base é uma empresa que fornece serviços de engenharia, tecnologia, peças, reformas e otimizações de equipamentos mecânicos, sistemas e plantas completas, para clientes em mais de 50 países.

É formada por um grande time de profissionais, com ampla experiência em várias áreas do setor industrial, e oferece uma completa gama de soluções para o mercado, desde estudos de viabilidade até o comissionamento da planta.



Há mais de 100 anos, a Dedini tem participado da implantação do parque industrial brasileiro com sólida habilidade e experiência em energia renovável.



## 100% Nacional

Resultado da fusão entre Dedini, Dedini Kawasaki Engineering, Zanini, Badoni e Codistil.



## + de 2.000 Colaboradores

Atuando em 5 unidades fabris localizadas em 2 regiões estratégicas.



## + de 80% do Etanol

produzido no Brasil é processado em Destilarias e Equipamentos Dedini (25% do Etanol Mundial).

## ESCOPO DE FORNECIMENTOS

- Equipamentos e Peças de Reposição;
- Plantas Completas;
- Estudos de Viabilidade;
- Engenharia Básica / Processos / Conceitual;
- Serviços.





# SETORES DE MERCADO

Líder mundial no fornecimento de equipamentos e plantas completas para o setor sucroenergético, a Dedini também se destaca pela atuação em vários segmentos industriais de infraestrutura e insumos básicos, energia e alimentos.

## ■ AÇÚCAR E ETANOL



## ■ RGD - REPOSIÇÃO GARANTIDA DEDINI

**RGD**  
REPOSIÇÃO GARANTIDA DEDINI  
Gerador de Soluções



## ■ CERVEJARIAS



## ■ ALIMENTOS E BEBIDAS

## ■ TRATAMENTO DE EFLUENTES



## ■ BIODIESEL



## ■ PAPEL E CELULOSE



## ■ GERAÇÃO DE VAPOR E ENERGIA





## ■ CIMENTO, MINERAÇÃO E METALURGIA



## ■ HIDROGERAÇÃO



## ■ ÓLEO, GÁS E PETROQUÍMICA



## ■ QUÍMICA



## ■ PLANTAS DE ETANOL DE MILHO E CEREAIS



## ■ SIDERURGIA



## ■ TAMPOS INDUSTRIAIS



# FUNDIÇÃO DEDINI

Uma das mais modernas fundições instaladas no Brasil. Com equipamentos de última geração, possui capacidade produtiva instalada de até 30.000 t/ano em peças fundidas, estando apta para produzir peças fundidas em ferro, aço carbono e aço inoxidável, com pesos unitários que variam de 500 kg a 50.000 kg. Está capacitada para fundir as peças mais pesadas do Brasil respeitando uma filosofia de trabalho de não-agressão ao meio ambiente.

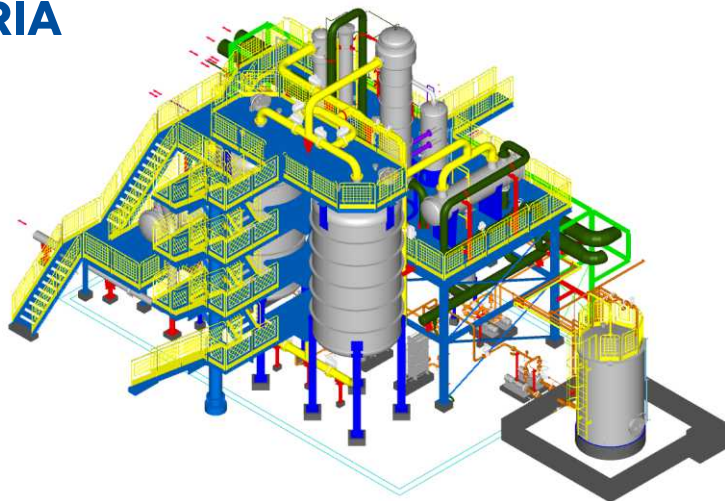
### Segmentos de Mercado:

- Plantas de Açúcar e Etanol;
- Indústrias de Máquinas e Equipamentos / Naval;
- Geração de Energia;
- Siderurgia;
- Cimento e Mineração;
- Lingotes.



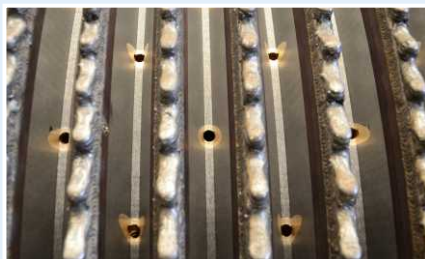
## SERVIÇOS DE ENGENHARIA

- Estudos de Viabilidade;
- Engenharia Básica;
- Detalhamento de Equipamentos, Tubulações e Estruturas Metálicas;
- Documentação de Projeto;
- Automação / Instrumentação;
- Apoio Técnico a Montagem;
- Comissionamento e Start-up;
- Cursos operacionais para clientes.



## TECNOLOGIAS

Além da tradição e da experiência de seu corpo técnico, a Dedini vem sempre buscando novas tecnologias para melhor atender as necessidades de seus clientes e incorporá-las no estado da arte em todos os seus produtos.



*Camisa de Alta Drenagem*



*Separação e Limpeza da Cana*



*Peneira Molecular 6ª Geração*

## MERCADO INTERNACIONAL

A Dedini participa ativamente de vários mercados no exterior como uma estratégia para o crescimento sustentável.



Exporta para  
**+ de 50 países**

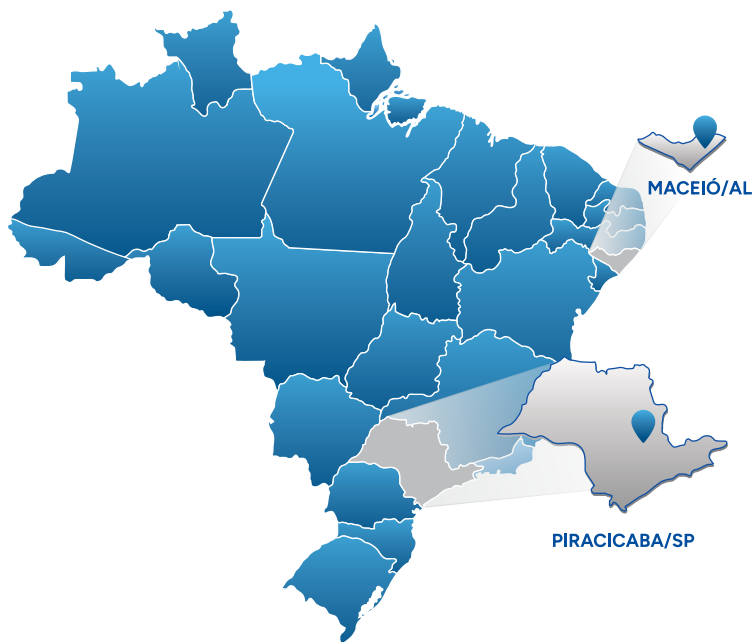


Presente em  
**5 Continentes**





# CAPACIDADE FABRIL E INSTALAÇÕES



A Dedini conta com **5 unidades fabris** localizadas em **2 pontos estratégicos**, sendo sua sede e mais **3 parques industriais no Centro-Sul**, em Piracicaba (SP) e o outro no **Nordeste**, especificamente na cidade de Maceió (AL).

***Profissionais experientes, capacidade de produção, instalações modernas, qualidade, produtividade e comprometimento!***

- Fundição, Caldeiraria e Mecânica com capacidade instalada de 5,5 milhões de horas;
- 720.000 m<sup>2</sup> de área fabril;
- Localização estratégica junto aos clientes;
- Logística apropriada para atender à expansão da fronteira agrícola brasileira.



**DEDINI CALDEIRARIA**



**FUNDIÇÃO E MECÂNICA**



**MECÂNICA VILA REZENDE**



**MECÂNICA MACEIÓ**



**Dedini Matriz / Caldeiraria**  
Rod. Fausto Santomauro, Km 26,3  
Bairro Santa Rosa - CEP 13.412-900  
Piracicaba - SP | Tel.: (19) 3403-3222  
dedini@dedini.com.br

**Fundição**  
Estr. Lázaro Pedro de Oliveira, s/n  
Bairro Capim Fino - CEP 13.412-900  
Piracicaba - SP | Tel.: (19) 3403-3330  
fundicao@dedini.com.br

**Mecânica Vila Rezende**  
Av. Dr. Morato, 350  
Bairro Vila Rezende - CEP 13.405-260  
Piracicaba - SP | Tel.: (19) 3403-5500  
mecanica@dedini.com.br

**Mecânica Maceió**  
Av. Durval de Góes Monteiro, 4789 - Bloco I  
Bairro Santo Amaro - CEP 57.062-830  
Maceió - AL | Tel.: (82) 3338-1800  
dedini.maceio@dedini.com.br

**DEDINI**  
INDÚSTRIAS DE BASE